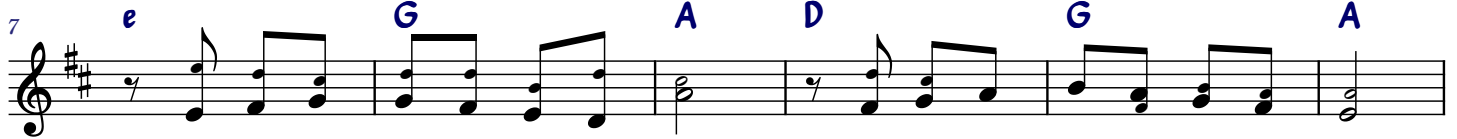


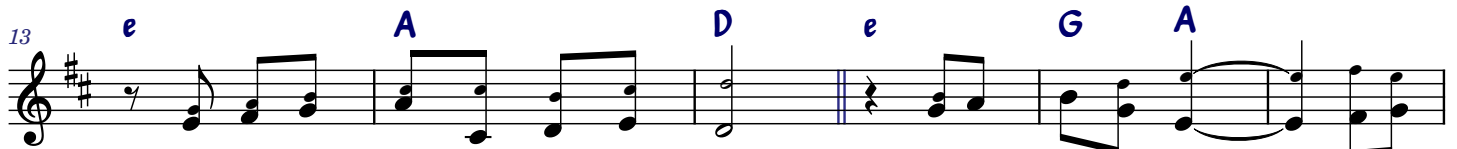
DO NAZARETU Gdzie jej dom



Do Na - za - re - tu, gdzie Jej dom,
 Ma - ry - ja rze - kła w ser - cu swym:
 Elżbie - ta po - kor - nie kła - nia się
 Od tam - tej chwi - li aż do dziś



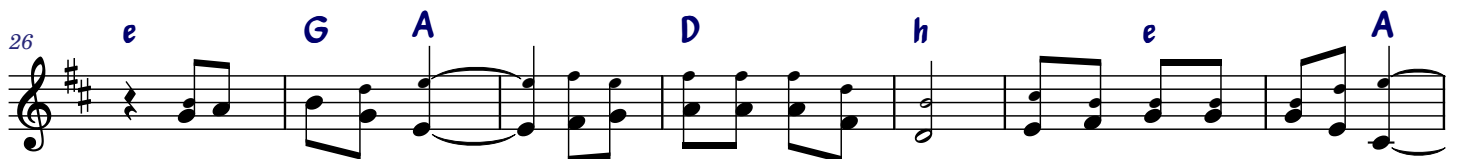
z o - bło - ków przy - był Bo - ży Gość. I przed Ma - ry - ją kła - nia się
 niech wo - la Pa - na spe - łni się. I po - śród lu - dzi dzie - ki niej
 z ra - do - ścią wi - ta kre - wną swą. Ty, co Me - sja - sza da - jesz nam,
 ma - lucz - kim Pan ob - ja - wia się. I przez Ma - ry - ję w ży - cie twe



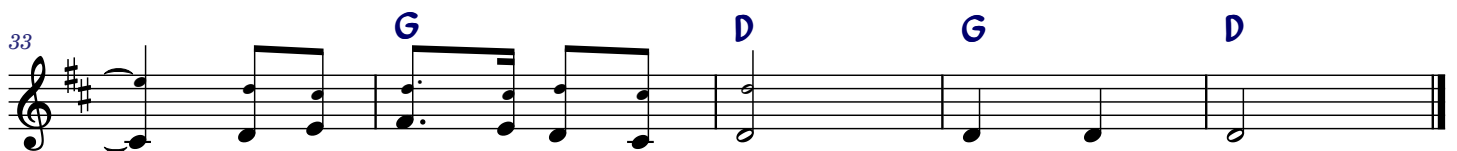
bo - ży Po - sła - niec Ga - bri - el. Po - zdro - wio - na bądź, Cie - bie
 za - mie - szał Je - zus, Bo - ży Syn.
 bło - go - sła - wio - ną za - wsze bądź.
 Zba - wi - ciel wkro - czyć pra - gnie znów.



kie - dys pro - sił Bóg; ze - chciej Ma - tką Je - go być, Je - zu - so - wi daj swój dom.



Po - zdro - wio - na bądź, Cie - bie kie - dys pro - sił Bóg; zech - ciej Ma - tką Je - go być,



Je - zu - so - wi daj swój dom.
 Je - mu daj swój dom.

